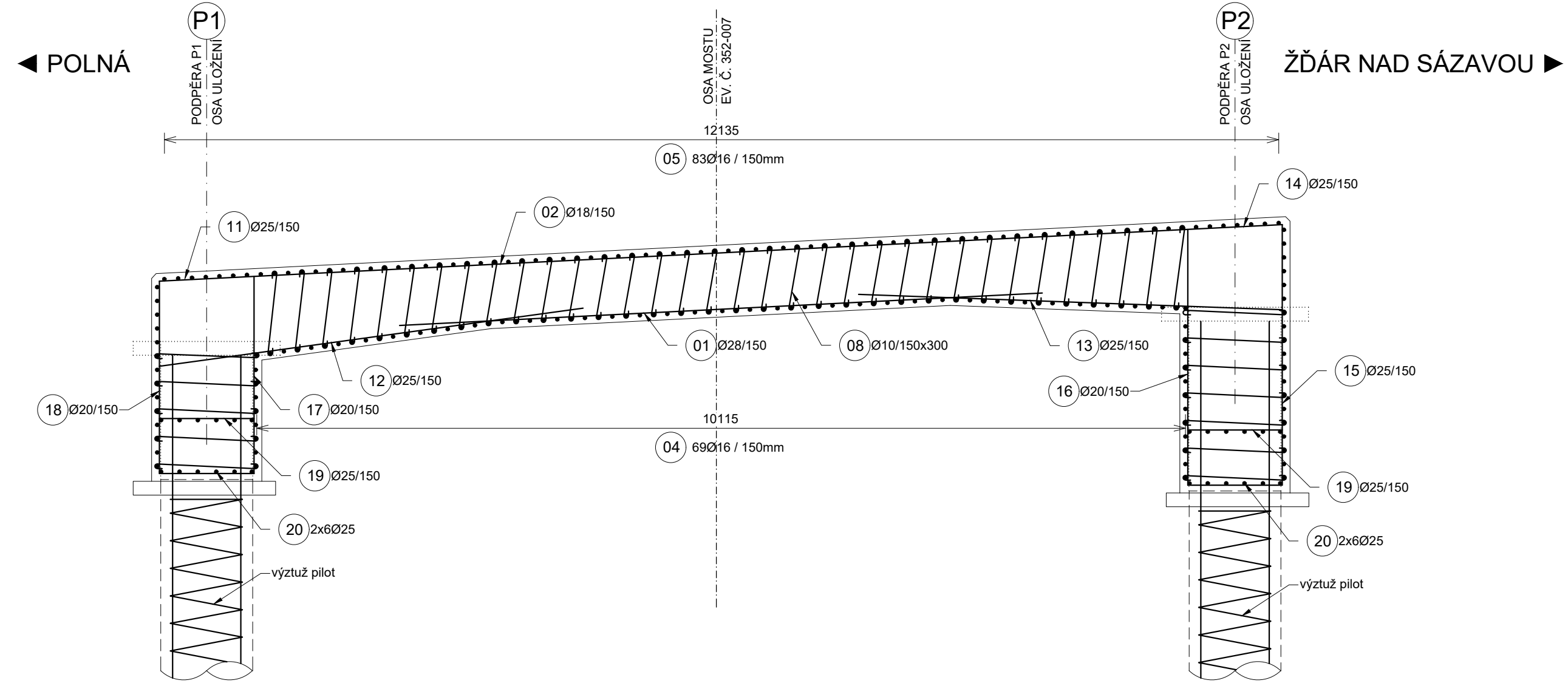
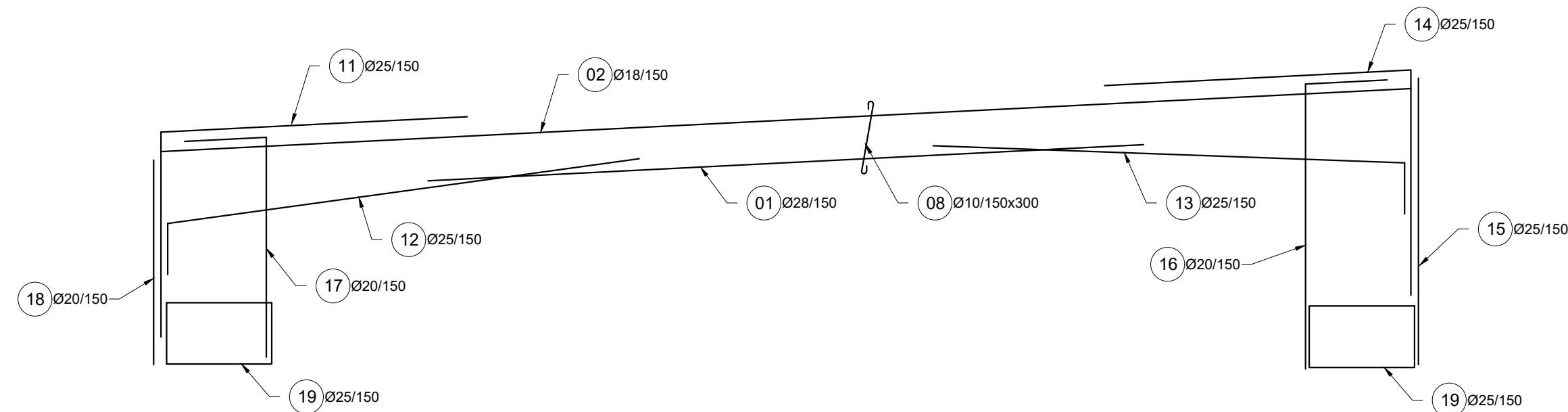


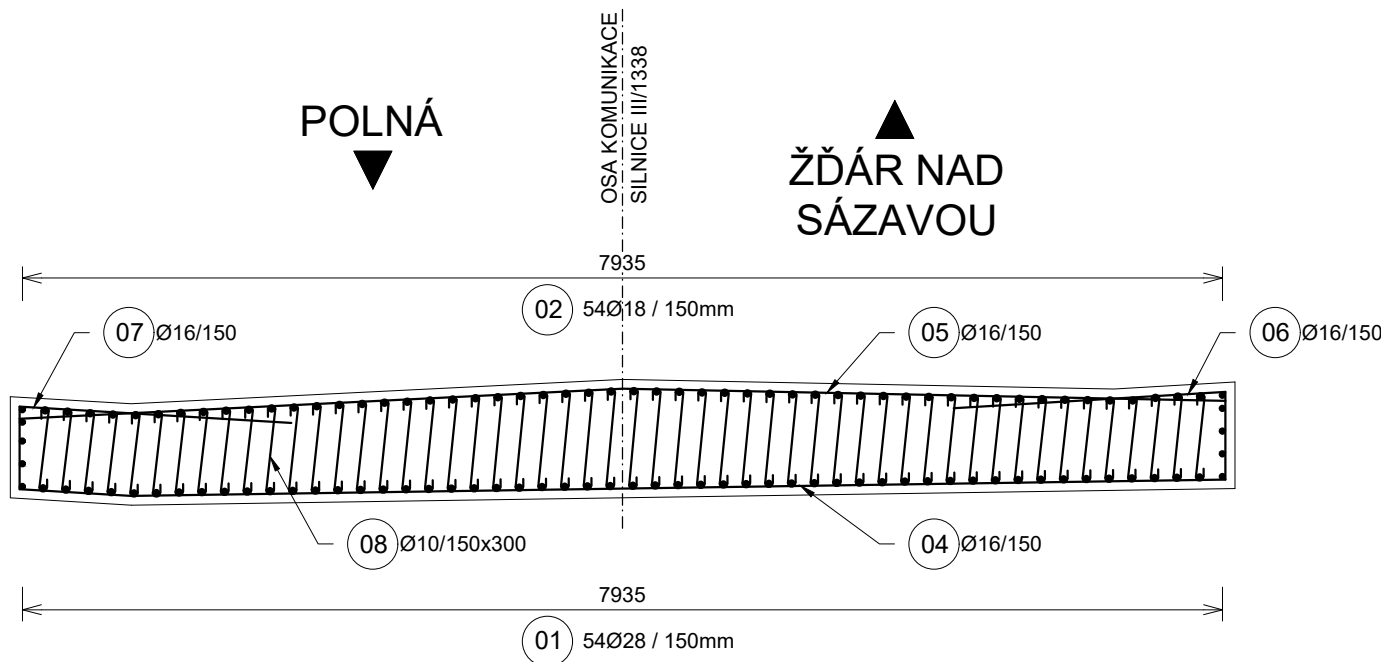
PODÉLNÝ ŘEZ A-A M 1:50
V OSE SILNICE II/352



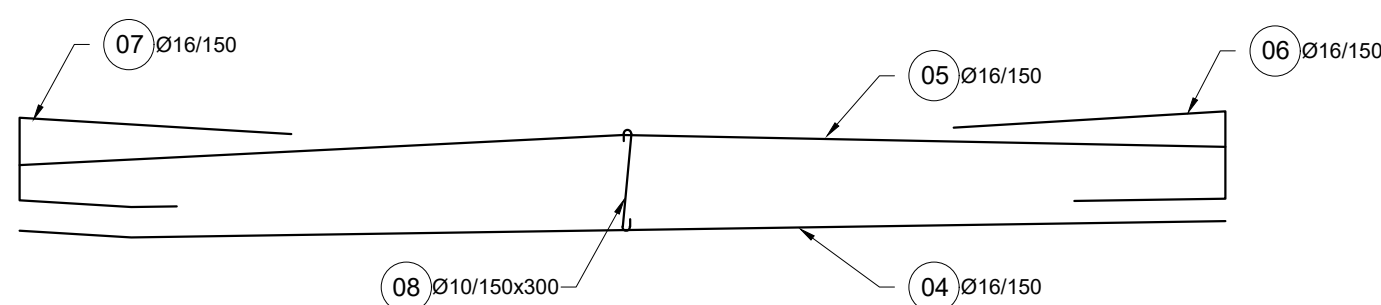
SKLADBA VÝZTUŽE V PODÉLNÉM SMĚRU M 1:50



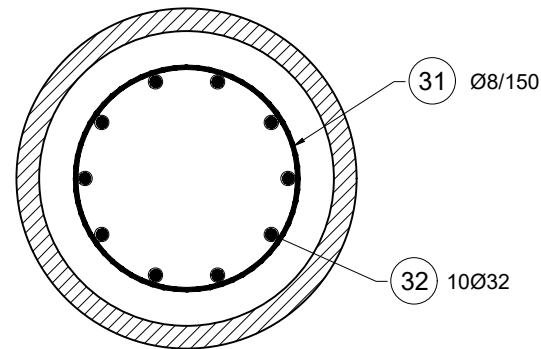
PŘÍČNÝ ŘEZ B-B M 1:50



SKLADBA VÝZTUŽE V PŘÍČNÉM SMĚRU M 1:50



VÝZTUŽ PILOT M 1:20



POZNÁMKY

- VÝKRES JE NUTNÉ ČÍST S PŘÍLOHOU 3 a 5.1
- VEŠKERÁ BETONÁŘSKÁ VÝZTUŽ VYSTUPUJÍCÍ Z PRACOVNÍCH SPÁR, KTERÁ NEBUDE ZABETONOVÁNA DO 8 TÝDNŮ, SE PO ZABETONOVÁNÍ OCHRÁNÍ V CELÉ SVÉ VYSTUPUJÍCÍ DÉLCE PROTIKOROZNÍM NÁTĚREM
- VÝZTUŽ VYSTUPUJÍCÍ Z PRACOVNÍCH SPÁR MUSÍ BÝT PŘED PROVÁDĚNÍM DALŠÍ ČÁSTI ŘÁDNĚ OČIŠTĚNA TAK, ABY BYLA ZAJIŠTĚNA PŘEDEPSANÁ SOUDRŽNOST VLOŽEK S BETONEM

ROZMĚRY VÝZTUŽE JSOU KÓTOVÁNY DO OSY PRUTŮ

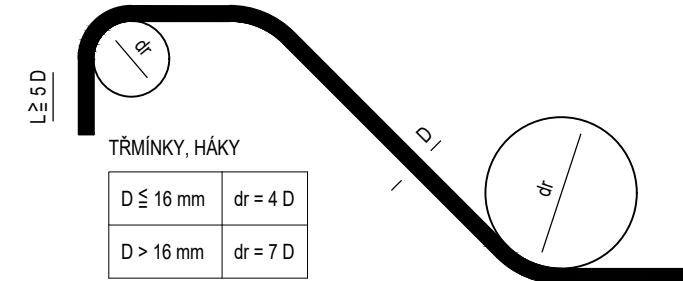
KRYTÍ

NA PODKLADNÍ BETON:
MINIMÁLNÍ KRYTÍ VÝZTUŽE 50 mm
MINIMÁLNÍ KRYTÍ MUSÍ BÝT DODRŽENO PRO VEŠKEROU VÝZTUŽ
JMENOVITÉ KRYTÍ 60 mm
JMENOVITÉ KRYTÍ = TLOUŠŤKA PODKLADKU

OSTATNÍ:
MINIMÁLNÍ KRYTÍ VÝZTUŽE 45 mm
MINIMÁLNÍ KRYTÍ MUSÍ BÝT DODRŽENO PRO VEŠKEROU VÝZTUŽ
JMENOVITÉ KRYTÍ 55 mm
JMENOVITÉ KRYTÍ = TLOUŠŤKA PODKLADKU

OCEL B 500B (10 505)

NEJMENŠÍ VNITŘNÍ PRŮMĚRY
ZAKRIVENÍ VLOŽEK dr
PODLE ČSN EN 1992-1-1



SOUŘADNICOVÝ SYSTÉM: S-JTSK
VÝŠKOVÝ SYSTÉM: Bpv

STAVBA: II/352 Nížkov - most ev. č. 352-007				
OBJEDNATEL: Krajská správa a údržba silnic Vysočiny, p. o. Kosovská 1122/16 586 01 Jihlava				
PROJEKTANT: Egneza s.r.o. Kpt. Jaroše 35/20 434 01 Most				
Účel PD: PDPs	ODP. PROJEKTANT ING. MICHAL BERNÁT	VYPRACOVAL ING. MICHAL BERNÁT	Datum: Měřitko: Formát:	08/2021 1:50, 20 5 x A4
Egneza s.r.o., Kpt. Jaroše 35/20, 434 01 Most, tel.: 733 774 924, e-mail: bernat@egneza.cz			Zakázka:	18E23
NÁZEV: SO 201 Most ev. č. 352-007			Část:	Paré:
PŘÍLOHA: SCHÉMA VÝZTUŽE			Příloha:	
			5.2	